

WOLFF  
UND  
GESUNDES  
Wohnen

**BAUEN  
RENOVIEREN  
EINRICHTEN**  
Licht und Lüftung  
Materialien, Gütesiegel  
Sauna, Wellness, Pool  
Lärmschutz  
Natur-Garten  
Lehmbau

Das Haus  
Spezial

Wohlfühl-  
Haus

- NATUR REIN
- SCHADSTOFFE RAUS
- DURCHATMEN UND  
SUPER SCHLAFEN

# ZUM DURCHATMEN: GESTALTEN

## MIT FARBE UND PUTZ

Decke, Wand und Boden sind so etwas wie unsere dritte Haut. Da ist es wichtig, bei Auswahl und Pflege auf die richtigen Materialien zu achten. Mit Lehm, Kreide und Tapeten aus Blumenwiesen holen Sie Gesundheit und Stil ins Haus.

### Vielfältig

Die bunten Dispersions-Lehmfarben sind bereits fertig gemischt, da streicht es sich schneller. Ohne Konservierungsstoffe, auch für Küche und Bad geeignet. „Colours for Life“ von Auro.





### Aufgepeppt

In den Edelputz aus Lehm können Effekte gemischt werden: Glänzende Strohfasern, schillernder Perlmuttsand oder funkelnder Glimmer. Von Conluto.



### Geerntet

Das Heu für die Naturtapede wird auf der Wildspitze in Tirol per Hand gesenzt und füllt den Raum mit seinem zarten Almwiesen-Duft. Auch mit bunten Blumen. „Wildspitze“ von Organoid.

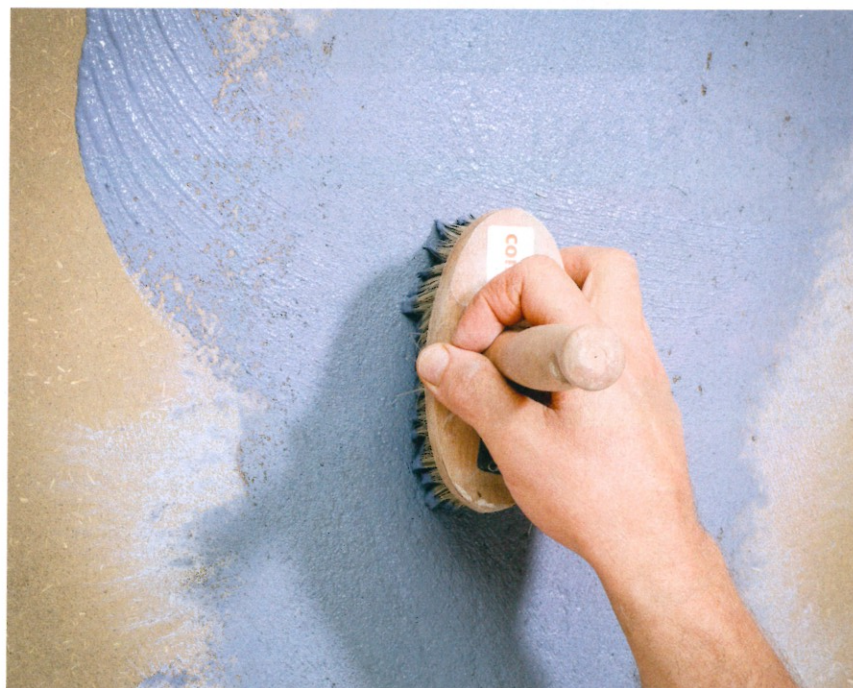
### Strukturiert

Der Füllstoff für die Farbe bildet Strukturen und kann mit der Rolle oder Lasurbürste aufgetragen werden. Lehmfarbe mit Streichputz-Zusatz „Conlino“ von Conluto.



### Dekorativ

Den Lehmputz kann man in 630 Farben abtönen. In verschiedenen Strukturen zu verarbeiten - das erfordert handwerkliches Geschick. „Carpriccio“, Lesando.



FOTOS: HERSTELLER



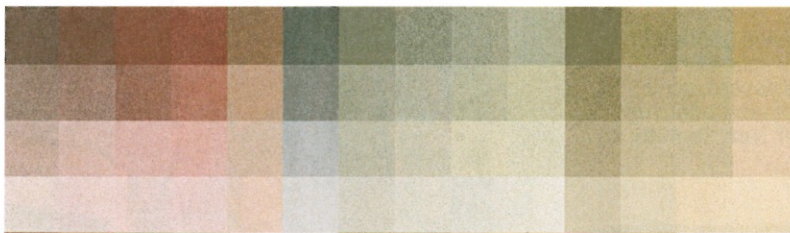
### Verschönert

Kreidefarbe verwandelt ein altes Holz-möbel in einen individuellen Vintage-Traum. Das Farbpulver mischen Sie selbst mit Wasser an. Von CouCou Couleur.



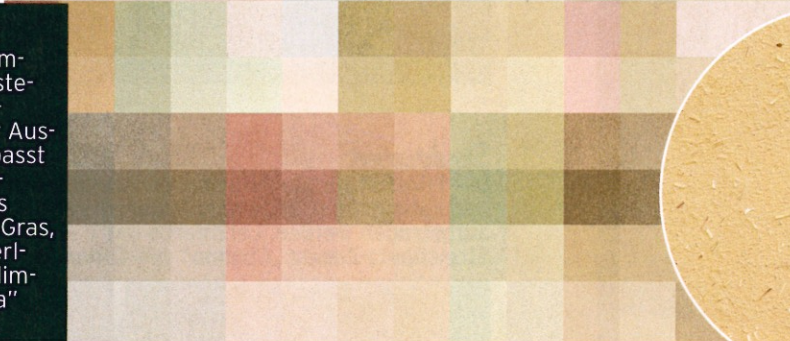
### Gepflegt

Unser Bodenbelag muss was aushalten. Mit einer Schicht Hartwachsöl wird das strapazier-te Material wieder aufgefrischt und glänzt wie neu. Von Leinos.



### Eingefärbt

Für den Lehm-Designputz stehen 140 Erd-farbtöne zur Aus-wahl. Dazu passt ein Struktur-Zuschlag aus Stroh, Sisal, Gras, Kräutern, Perlmutter oder Glimmer. „Yosima“ von Claytec.



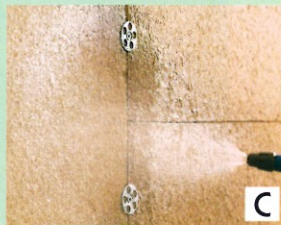
## TROCKEN-BAU



A



B



C



D



E

### Trennwände aus Lehmbauplatten

A. Als erstes werden die Platten auf die gewünschte Länge zugeschnitten. Die Unter-konstruktion erstellt man aus Holz- oder Metall-Profilen. B. Im Holzrahmenbau können die Platten auch direkt auf den Untergrund montiert werden. Befestigt werden die Platten mit Senkkopf-Schrauben. C. Dann wird die Fläche komplett vorgenässt. D. Als nächstes wird eine dünne Schicht Armierungsmörtel oder Feinputz aufgezogen und ein Armierungsgewebe darin eingearbeitet. E. Nach dem Trocknen trägt man eine weitere Schicht Armierungsmörtel, Feinputz oder Edelputz auf. Von Conluto.

FOTOS: HERSTELLER. TEXT: EVA KAHL