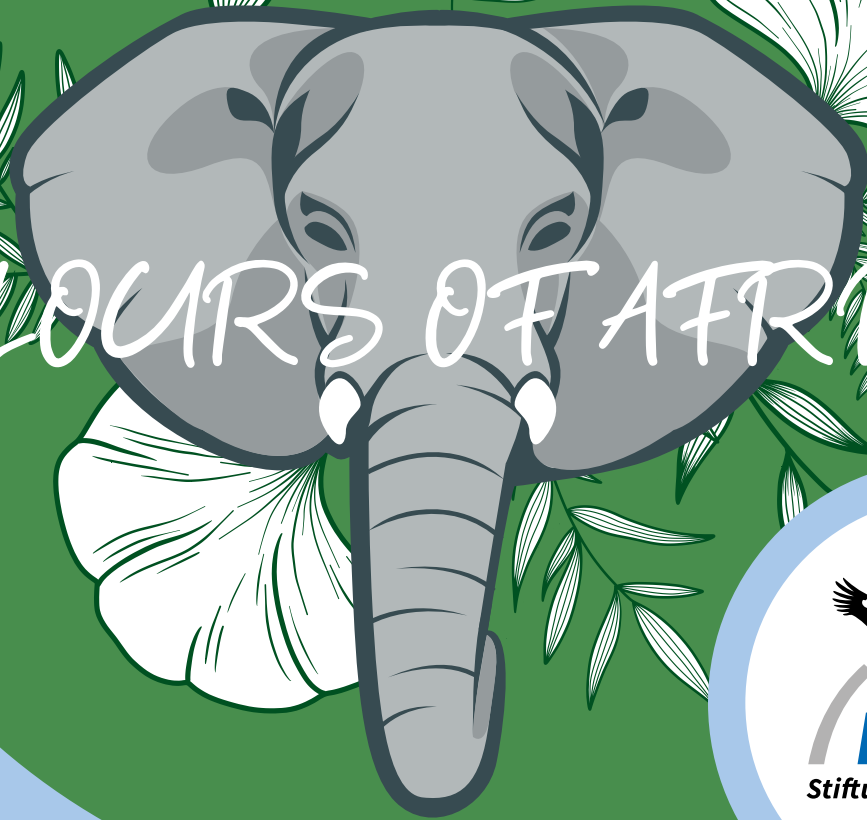


AURO



Deine Farben wachsen nach

COLOURS OF AFRICA



NABU
Stiftung International





Vom Konflikt zur Koexistenz

Die Elefanten kommen oft nachts aus dem Nationalpark Mkomazi in die nahegelegenen Shambas auf der Suche nach Wasser und Futter und zerstören die Häuser und Gärten der Menschen. Um die Konflikte mit Elefanten zu reduzieren, wird die Bevölkerung mit einbezogen. Die TANZANIAN ELEPHANT FOUNDATION setzt sich für eine sanfte Methode im Umgang mit Elefanten ein. Damit die Ernten vor den Dickhäutern geschützt sind, werden Bienenstockzäune gebaut. Elefanten haben Angst vor Bienen, da sie ihnen schmerzhafte Stiche zufügen können. Die Zäune, bestehend aus Draht, sind verbunden mit Bienenstöcken. Versucht ein Elefant in Garten oder Feld einzudringen, versetzt der Draht eine ganze Reihe von Bienenstöcken in Bewegung. Die alarmierten Bienen fliegen aus und vertreiben die Tiere.

NABU-Maßnahmen:

- Besondere der wandernden Elefanten, da Wanderrouten freigehalten werden müssen
- Aufbau eines Frühwarnsystems für lokale Gemeinden und den Nationalpark
- Aufstellen von Bienenstockzäunen
- Ausbildung lokaler Village Game Scouts
- Aufbau von Response-Teams
- Umweltbildung in Schulen und weiteren Einrichtungen
- Wasserversorgung (Pipeline) für den Nationalpark

Elefantenschutz in Tansania

Zu den internationalen Vorhaben gehören vor allem Projekte, die die Menschen vor Ort einbeziehen und zu einer nachhaltigen Entwicklung beitragen. AURO unterstützt exklusiv die Arbeit der NABU International Naturschutzstiftung. Mensch-Wildtierkonflikte sollen in der Nähe des Mkomazi Nationalparks in Tansania minimiert werden. Dort leben Menschen und Elefanten seit Jahrhunderten zusammen. Da jedoch immer mehr Fläche landwirtschaftlich genutzt wird, die Bevölkerung zunimmt und die angestammten Lebensräume von Mensch und Tier kleiner werden, sind Konflikte vorprogrammiert.



Mkomazi Nationalpark,
Ost-Tansania an der Grenze zu Kenia

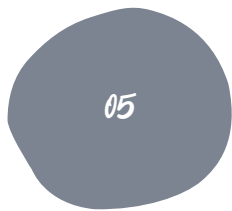


Von Elefanten zerstörte
Sonnenblumenfelder

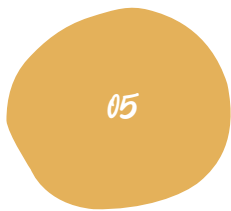
apple green



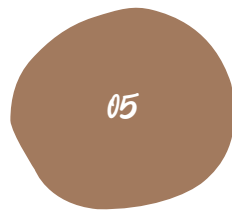
bluish grey



yellow gold



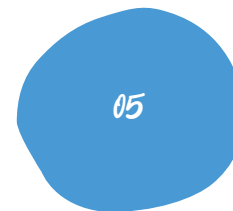
rolling tobacco



chocolat range



ocean blue



05

05

05

05

05

05

15

15

15

15

15

15

25

25

25

25

25

25

25

25

25

25

25

25

15

15

15

15

15

15

05

05

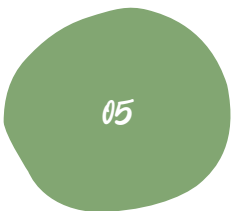
05

05

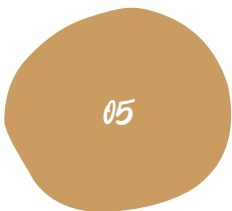
05

05

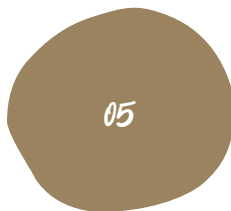
forest green



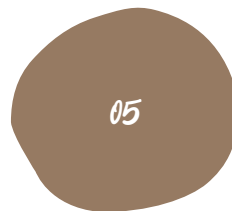
serengeti



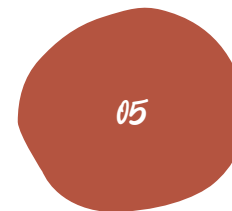
sludge



havana cigar



terra cotta tone



slate



Gemeinsam stark für Mensch, Tier und Natur

Wir unterstützen exklusiv das Projekt der NABU International Naturschutzstiftung, die die Mensch-Wildtier-Konflikte in Tansania, in Nähe des Mkomazi Nationalparks, minimiert. Elefanten werden geschützt und können sich frei bewegen, die Menschen vor Ort werden mit einbezogen und tragen zu einer nachhaltigen Entwicklung bei. Mit der Kampagne machen wir das Anliegen der NABU International Naturschutzstiftung der Öffentlichkeit zugänglich und sensibilisieren die Gesellschaft für Umweltbelange. Die ausgewählten Farbtöne der ökologischen COLOURS FOR LIFE-Linie zeigen die Farbvielfalt der afrikanischen Natur und ergänzen perfekt unser Mensch-Wildtier-Projekt und den Erhalt der Biodiversität.

